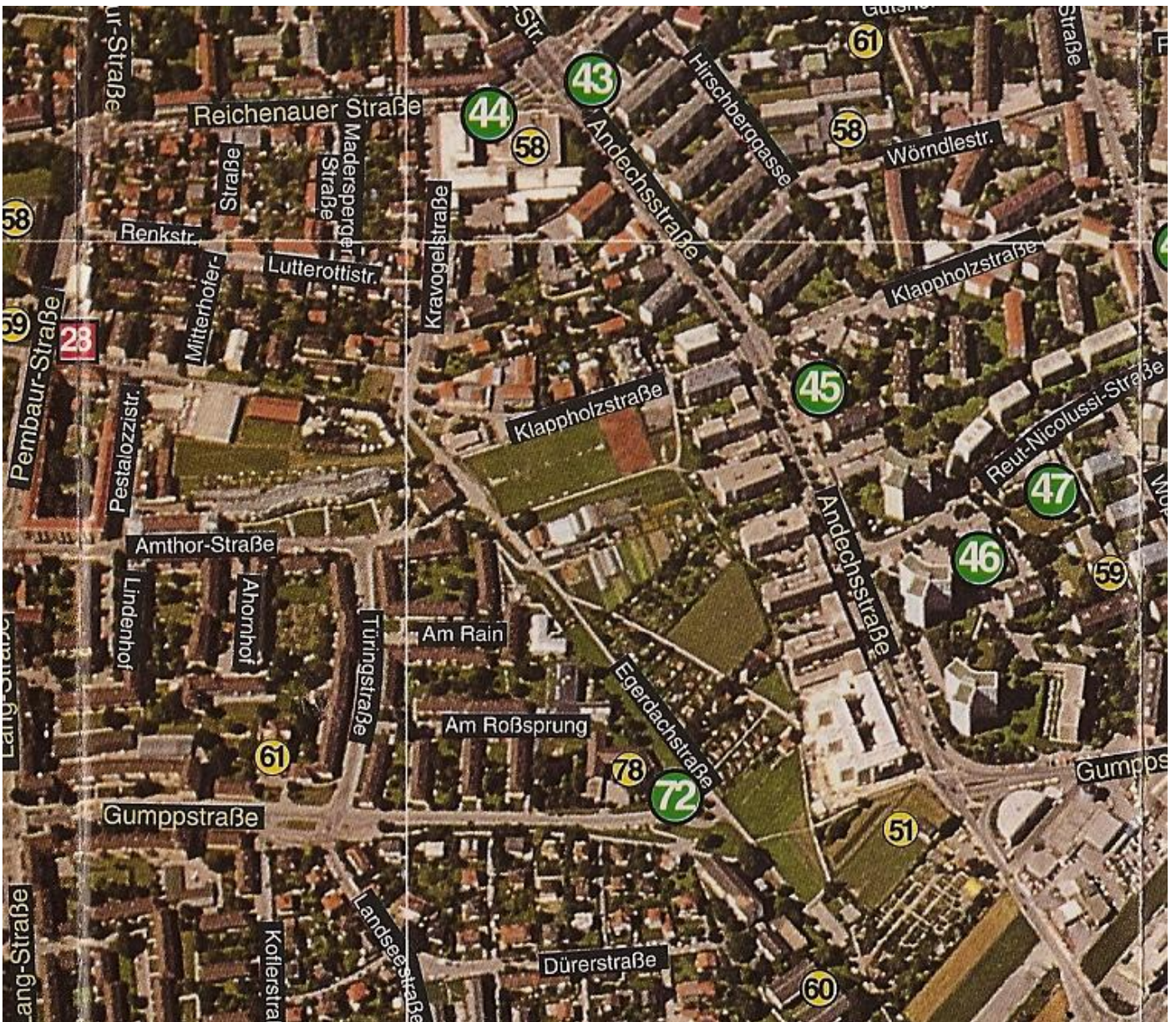


## Stadtplan mit SVR - und Tennis-Hartplatz um 1998



... um den immer wiederkehrenden Diskussionen, dass am Standort des derzeitigen Kunstrasenplatzes „...schon immer Fußball gespielt wurde...“ vorzubeugen, siehe obigen Stadtplan!

Hier befand sich früher ein aufgelassener, roter Tennis-Hartplatz, ein Parkplatz sowie eine brachliegende Wiese, bis im Jahre 2005 (illegal?) der Kunstrasenplatz von einen auf den anderen Tag ohne Benachrichtigung der Anrainer errichtet wurde!